



# CASUAL

*lostilethestyle*

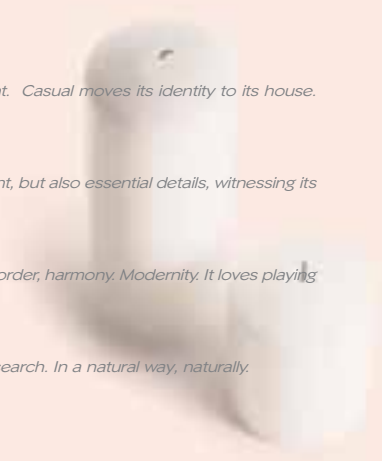
Tendenze naturali in un paesaggio urbano. Il casual trasferisce nella sua casa la propria identità. E' veloce, giovane, attuale. Con particolari sempre importanti ma anche essenziali, testimoni della sua tensione per la natura. Casual è spazio, ordine, armonia. Modernità. Ama giocare con lo spazio. Ricerca di movimento e cambiamento. In modo naturale, naturalmente.

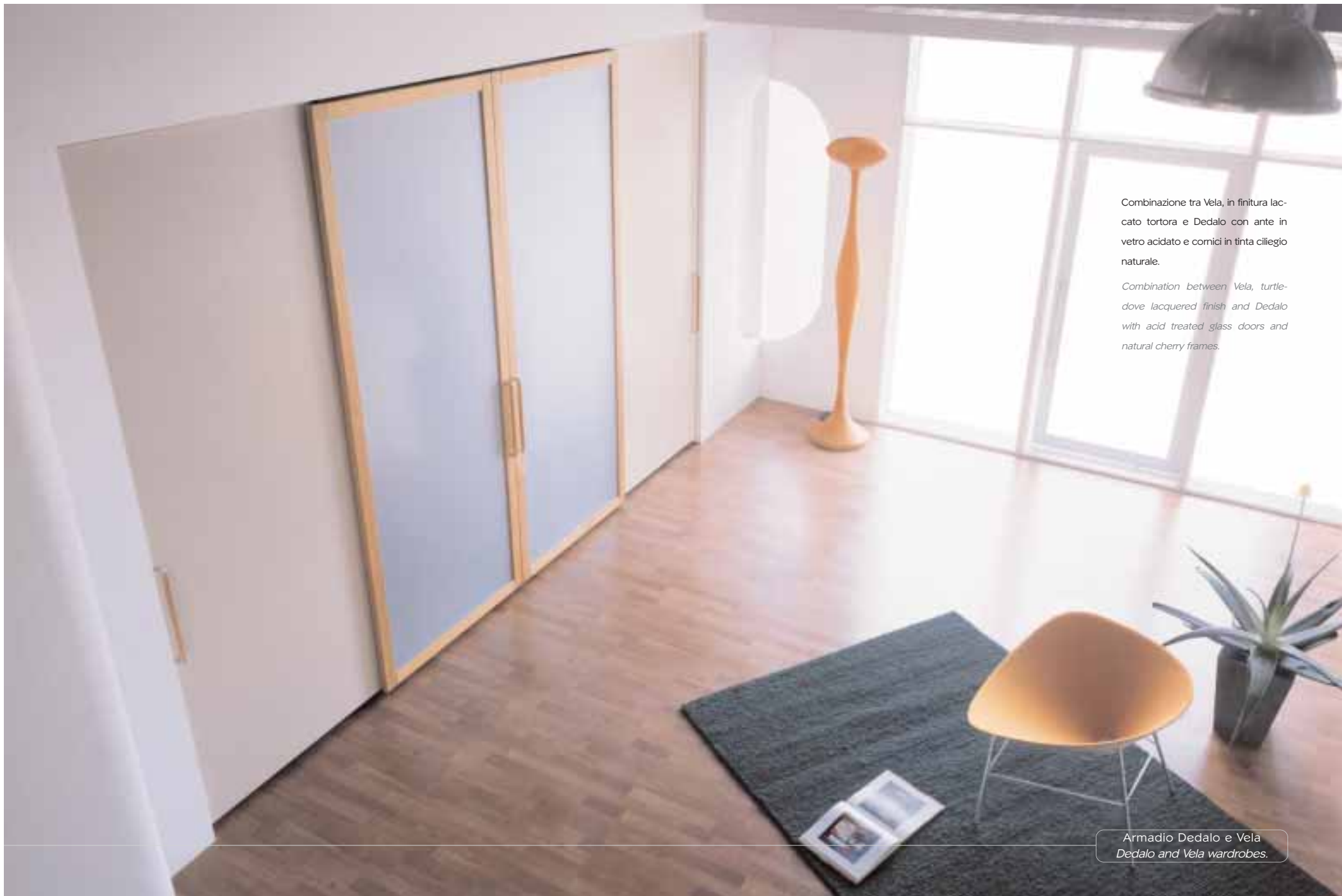
*Natural tendencies in an urban environment. Casual moves its identity to its house.*

*It's fast, young, topical. With always important, but also essential details, witnessing its*

*inclination towards nature. Casual is space, order, harmony, Modernity. It loves playing*

*with the space. Movement and change research. In a natural way, naturally.*





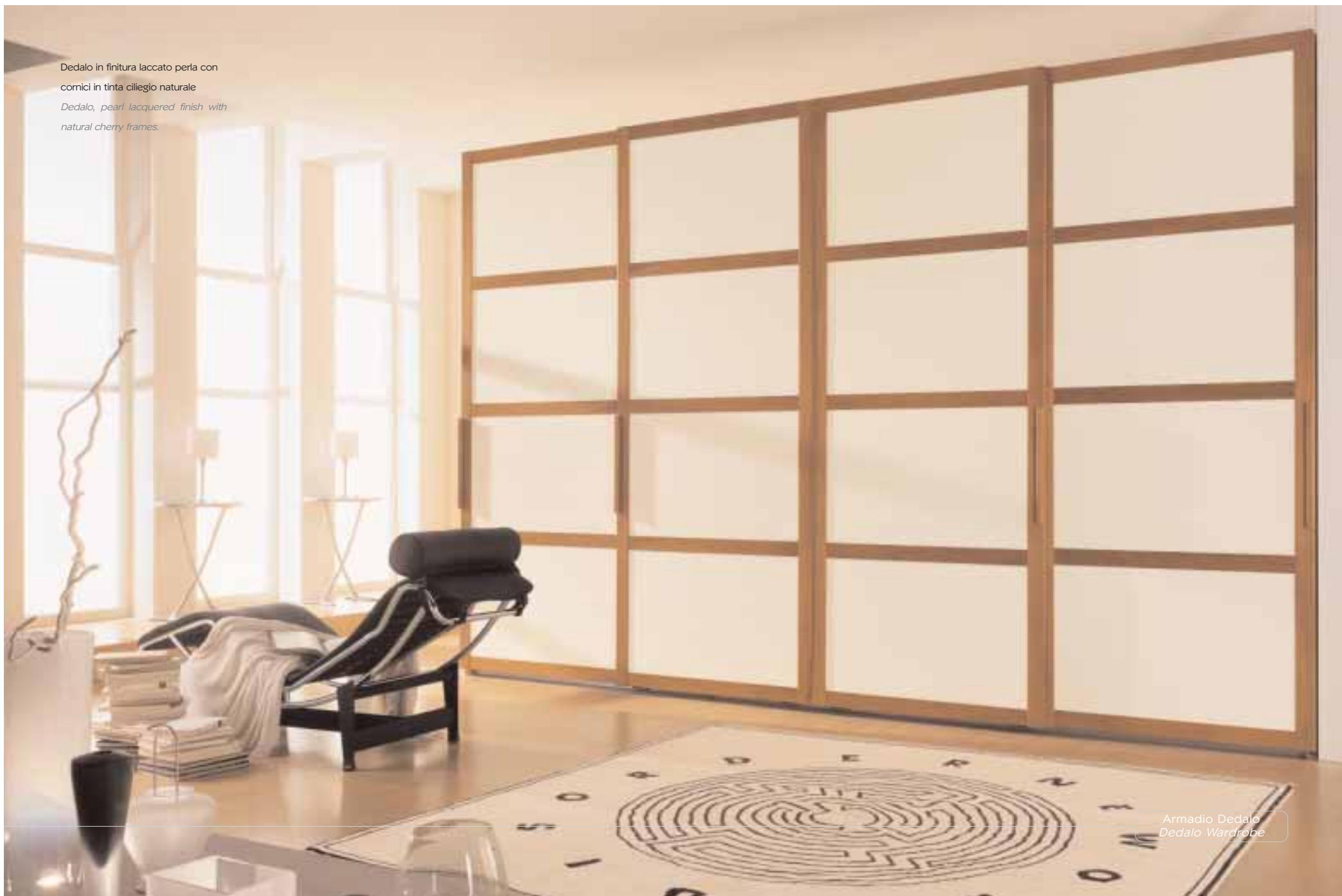
Combinazione tra Vela, in finitura laccato tortora e Dedalo con ante in vetro acidato e cornici in tinta ciliegio naturale.

*Combination between Vela, turtle-dove lacquered finish and Dedalo with acid treated glass doors and natural cherry frames.*

Armadio Dedalo e Vela  
*Dedalo and Vela wardrobes.*

Dedalo in finitura laccato perla con  
cornici in tinta ciliegio naturale

*Dedalo, pearl lacquered finish with  
natural cherry frames.*



Armadio Dedalo  
Dedalo Wardrobe

Dedalo con vetro laccato azzurro e  
cornici in tinta ciliegio  
*Dedalo with blue lacquered glass  
and cherry frames.*



Armadio Dedalo  
*Dedalo Wardrobe*

Vela, con maniglia incassata, in finitura terra degli aymara

*Vela, with embedded handle, terra degli aymara finish*



Armadio Vela  
Vela Wardrobe

## My Green Office ■ ■ ■

### > Epoca

Epoca, in finitura laccato tortora, con traverso e vano a giorno in ciliegio naturale.

### > Epoca

*Epoca, turtle-dove lacquered finish, with natural cherry transom and open shelving*





■ ■ ■ Purezza di forme *Purity of shapes*

> **Kyoto**

Kyoto con specchio satinato e cornici laccate grigie

> *Kyoto*

*Kyoto with a satin mirror and grey enameled frames.*

Vivere al naturale *Living in a natural way*





M40 Millennium, in rovere sbiancato con sei incisioni per anta, e letto Emiselene in rovere sbiancato.

*M40 Millennium, bleached oak with six engravings on each door, and Emiselene bed, bleached oak.*

M40 Millennium e Letto Emiselene  
*M40 Millennium and Emiselene Bed*



> M40

M40 in finitura laccato bianco ed inserti in alluminio; vani a giorno con ripiani in cristallo.

> M40

M40 white lacquered finish and aluminum inserts; open space with crystal shelves.



M40 in finitura decapè miele con cornici ed inserti in tinta ciliegio naturale.

*M40 honey decapè finish with natural cherry frames and inserts.*

Armadio M40  
M40 Wardrobe



31  
casual

> **M40 e Letto Onda**

Finitura in terra dei tuareg per l'armadio M40 ed il letto Onda. Particolari degli inserti in alluminio e del comodino Onda



> **M40 and Onda Bed**

Terra dei Tuareg finish for the M40 wardrobe and the Onda bed. Details of the aluminum inserts and the Onda bedside table.



Il letto Domino in ciliegio naturale con inserti in  
essenza tinta wengè'.

*Domino bed in natural cherry with inserts in  
wengè essence.*

Letto Domino con comodini e settimanale Domino  
*Domino bed with bedside tables and Domino seven drawers*



Armadio Novecento laccato bianco  
con pannello a specchio

*Novecento white lacquered wardrobe  
with mirrored panel.*

Armadio Novecento  
*Novecento Wardrobe*

LEGGEREZZA

DURATA

RESISTENZA

*Dove c'è ricerca sulle prestazioni, dove il risultato agonistico è espressione di successo, leggerezza, durata e resistenza sono pietre miliari su cui tracciare l'intero progetto costruttivo. Noi crediamo che questi requisiti siano fondamentali non solo nei beni ad high performance, ma anche nei beni durevoli come l'armadio.*

*Leggerezza delle componenti, per consentire una minor sollecitazione dei meccanismi e delle cerniere; massima durata, grazie all'utilizzo del massello di abete e del compensato; ottima resistenza, grazie alla naturale igroscopicità del legno (capacità di assorbire e rilasciare l'umidità senza deteriorarsi) e all'elevata fibrosità del massello di abete, che consente la massima tenuta delle giunzioni.*

*Dalla soddisfazione di questi requisiti nasce l'anta dell'armadio Mazzali, connotata da una struttura sandwich compound con anima in legno massello e pannello in compensato.*



## Così è costruito un armadio Mazzali

### Le ante e la struttura

Le ante sono realizzate in tamburato con telaio in legno massello di abete, ricoperto con pannelli in compensato impiallacciati in noce tanganika. Questi materiali permettono di offrire le massime caratteristiche di leggerezza, stabilità e resistenza. Nella struttura il tamburato ha il telaio in legno massello e pannello in mdf classe E1.

### Gli schienali

Gli schienali sono in multistrato con spessore di 6 mm, impiallacciati in noce tanganika e montati ad incastro. L'utilizzo del multistrato, grazie alla sua peculiare igroscopicità, consente agli schienali di non gonfiarsi o sgretolarsi anche se a contatto con superfici umide.

### Le cornici

Le cornici, nelle finiture a poro aperto, sono in legno massello di ramino che si caratterizza per la sua tessitura fine, la fibrosità diritta e la sua naturale predisposizione ad essere tinto. Nelle finiture coprenti, le cornici sono in mdf classe E1. Per il loro particolare disegno tecnico, le cornici del modello Nautilus sono in mdf classe E1 impiallacciate.

### Lo zoccolo e il cappello

Lo zoccolo e il cappello sono realizzati in legno massello di ramino. L'utilizzo del legno massello, grazie alla sua peculiare igroscopicità, permette allo zoccolo, che è a

contatto con il pavimento, di essere resistente all'umidità e all'acqua.

### Le cerniere- profilo ad U

Mazzali utilizza, negli armadi a battente, un sistema di incernieramento da lei studiato e brevettato. Il meccanismo, lavorando su una barra di alluminio, non è soggetto al logorio degli altri tipi di cerniera, garantendo una durata pressoché illimitata anche dopo numerosi rimontaggi. Il profilo ad "U" unisce inoltre il vantaggio di evitare l'uso di guarnizioni antipolvere e di nascondere sia i fianchi che le cerniere della stessa.

Negli armadi della collezione "Luoghi e Colori" per la loro connotazione prettamente classica, le cerniere esterne sono in ottone.

### Il tirante

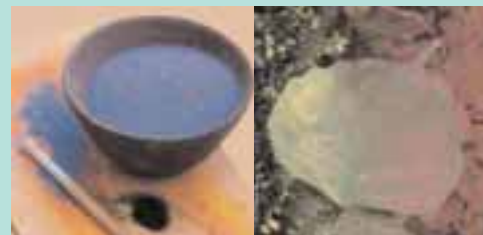
Il legno è vivo e naturale. Per questo tutte le ante sono dotate di tirante antimarcamento.

Nel caso infatti che accentuate variazioni climatiche o un ambiente domestico troppo secco od umido determinino un indizio di convessità o di concavità dell'ante, è sufficiente utilizzare il tirante per riportarla nella posizione corretta, perfettamente diritta.

### Piedini di livellamento.

Tutti gli armadi, con esclusione della linea "Luoghi e Colori", sono dotati di sistema micrometrico di livellamento.

## Una scelta ecoconsapevole



Nessun utilizzo di materiali tossici

Riciclabilità



Rinnovabilità della materia

Emissione di solventi



Durata

Igroscopicità

